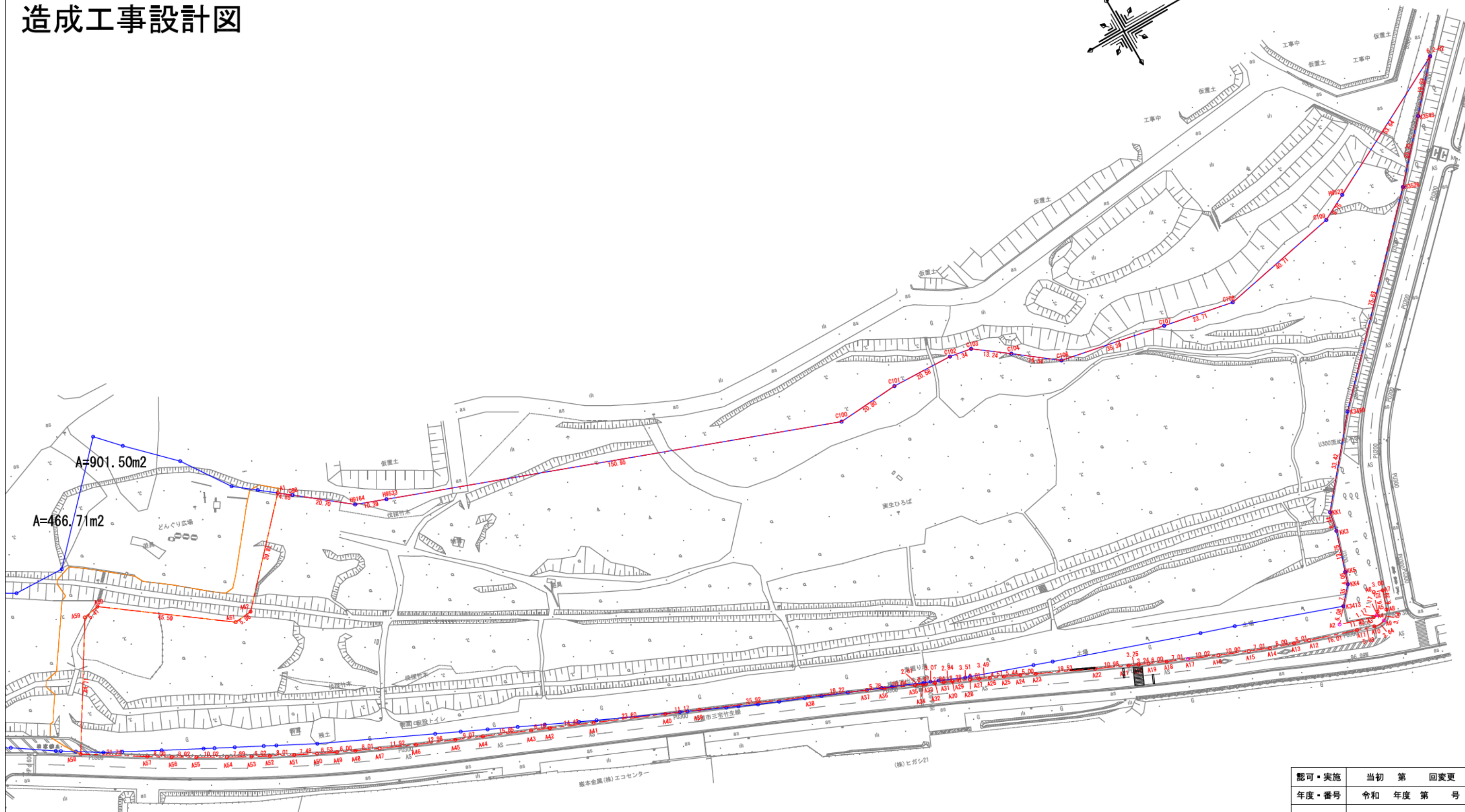
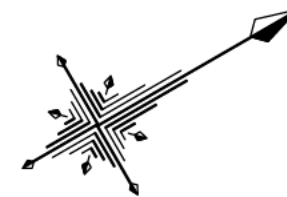


滋賀県立高等専門学校新築工事設計業務委託 造成工事設計図

敷地境界図



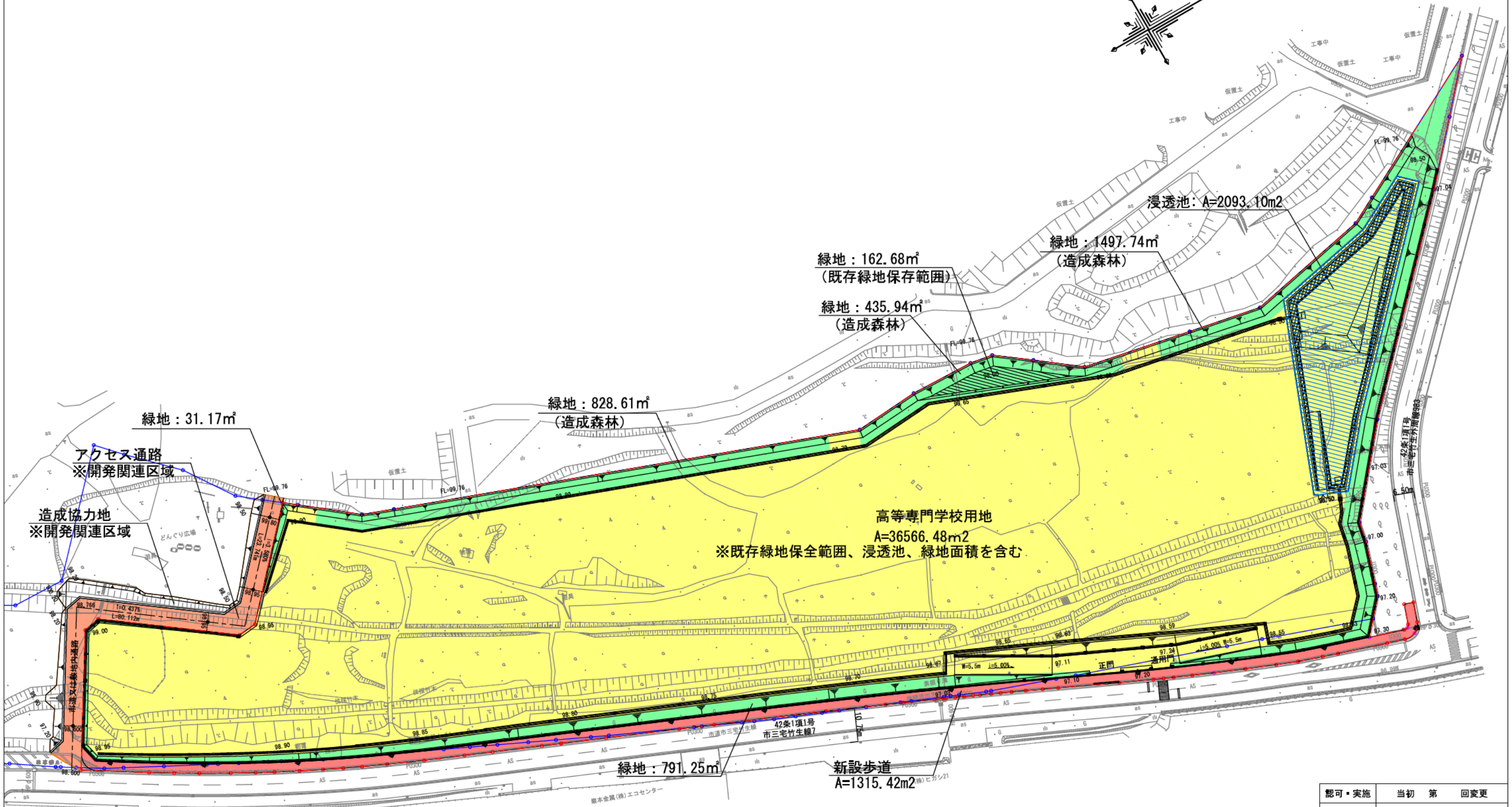
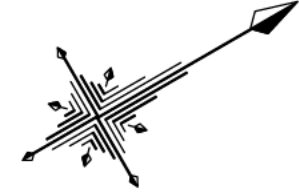
凡例

記号	内容
—●—	開発区域界
—○—	開発関連区域
—●—	滋賀県所有地界



認可・実施 年度・番号	当初 第 回変更 令和 年度 第 号
地区名	高等専門学校建設予定地
工事名	
所在	野洲市市三宅
図面名	敷地境界図
縮尺	S=1/600 (A1) S=1/1200 (A3)
図面番号	00/00
滋賀県 総合企画部 高専設置準備室	

土地利用計画平面図



記号	内容	面積 (m ²)	比率 (%)	備考
	道路 (新設歩道)	1315.42	3.47	(幅員3.0m)
	高等専門学校用地	30725.99	81.11	合計36566.48m ²
	浸透池	2093.10	5.52	
	緑地	3747.39	9.90	
	開発面積	37881.90	100.00	
	開発関連区域			アクセス道路 (幅員6.0m他) 造成協力地

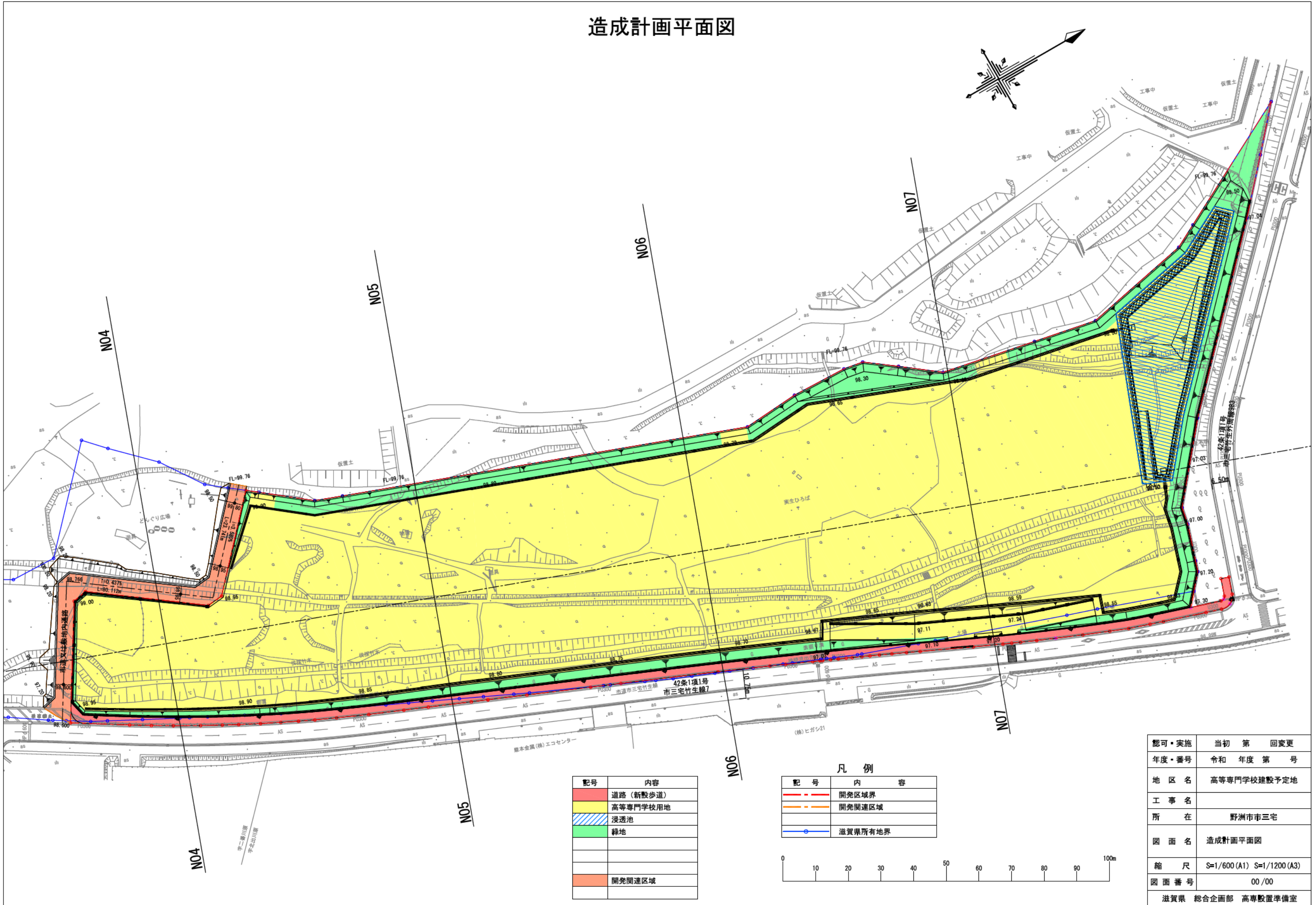
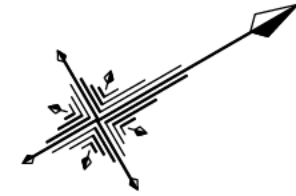
凡例

記号	内容
	開発区域界
	開発関連区域
	滋賀県所有地界



認可・実施 年度・番号	当初 第 回変更 令和 年度 第 号
地区名	高等専門学校建設予定地
工事名	
所在	野洲市市三宅
図面名	土地利用計画平面図
縮尺	S=1/600 (A1) S=1/1200 (A3)
図面番号	00/00
滋賀県 総合企画部 高専設置準備室	

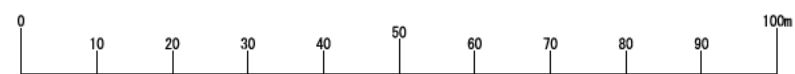
造成計画平面図



記号	内容
	道路(新設歩道)
	高等専門学校用地
	浸透池
	緑地
	開発関連区域

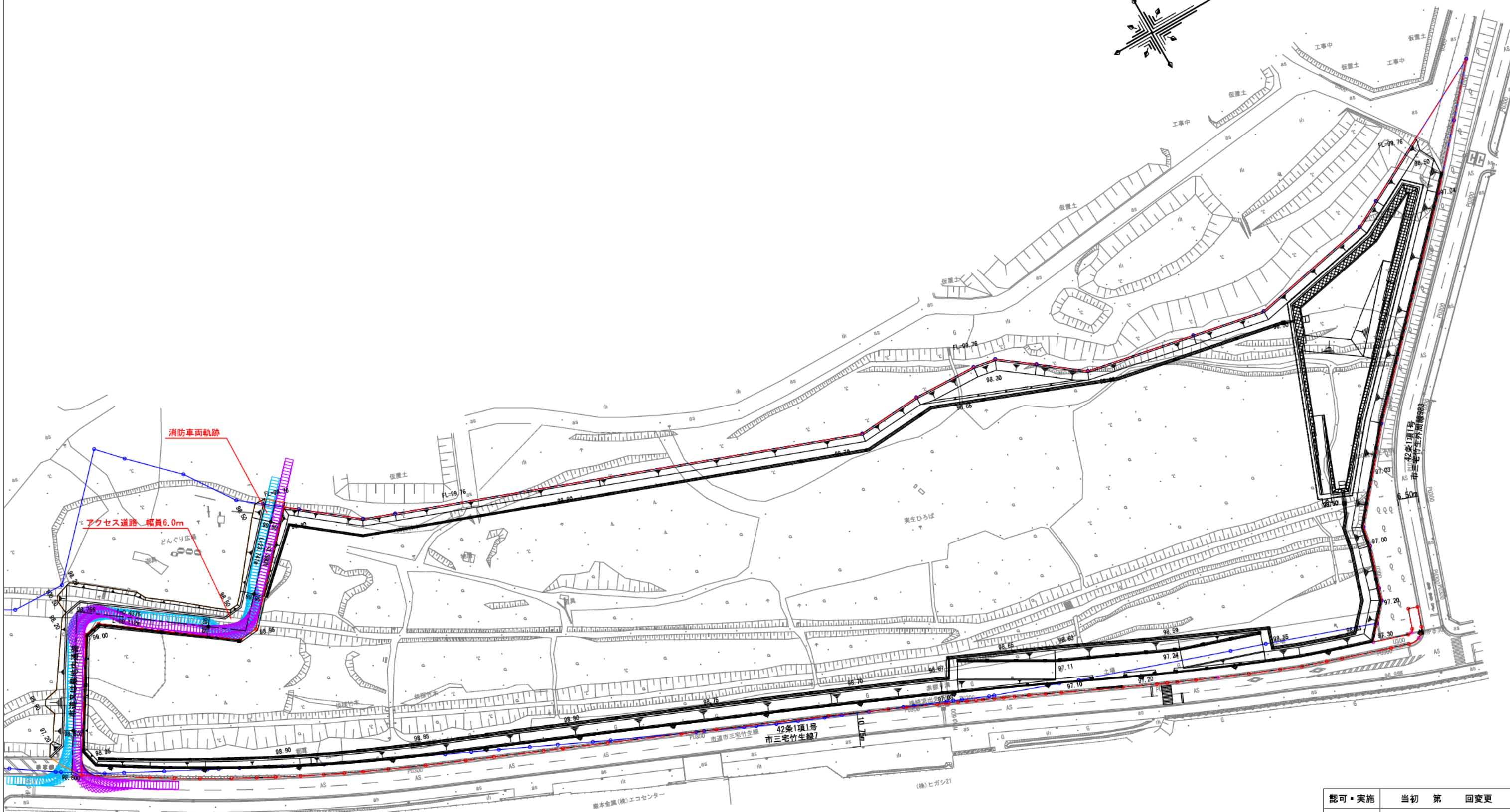
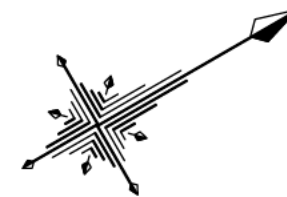
凡例

記号	内容
	開発区域界
	開発関連区域
	滋賀県所有地界



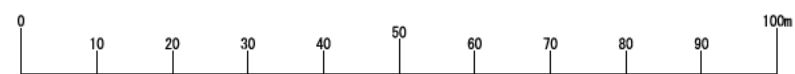
認可・実施 年度・番号	当初 第 回変更 令和 年度 第 号
地区名	高等専門学校建設予定地
工事名	
所在	野洲市市三宅
図面名	造成計画平面図
縮尺	S=1/600(A1) S=1/1200(A3)
図面番号	00/00
滋賀県 総合企画部 高専設置準備室	

アクセス道路平面図



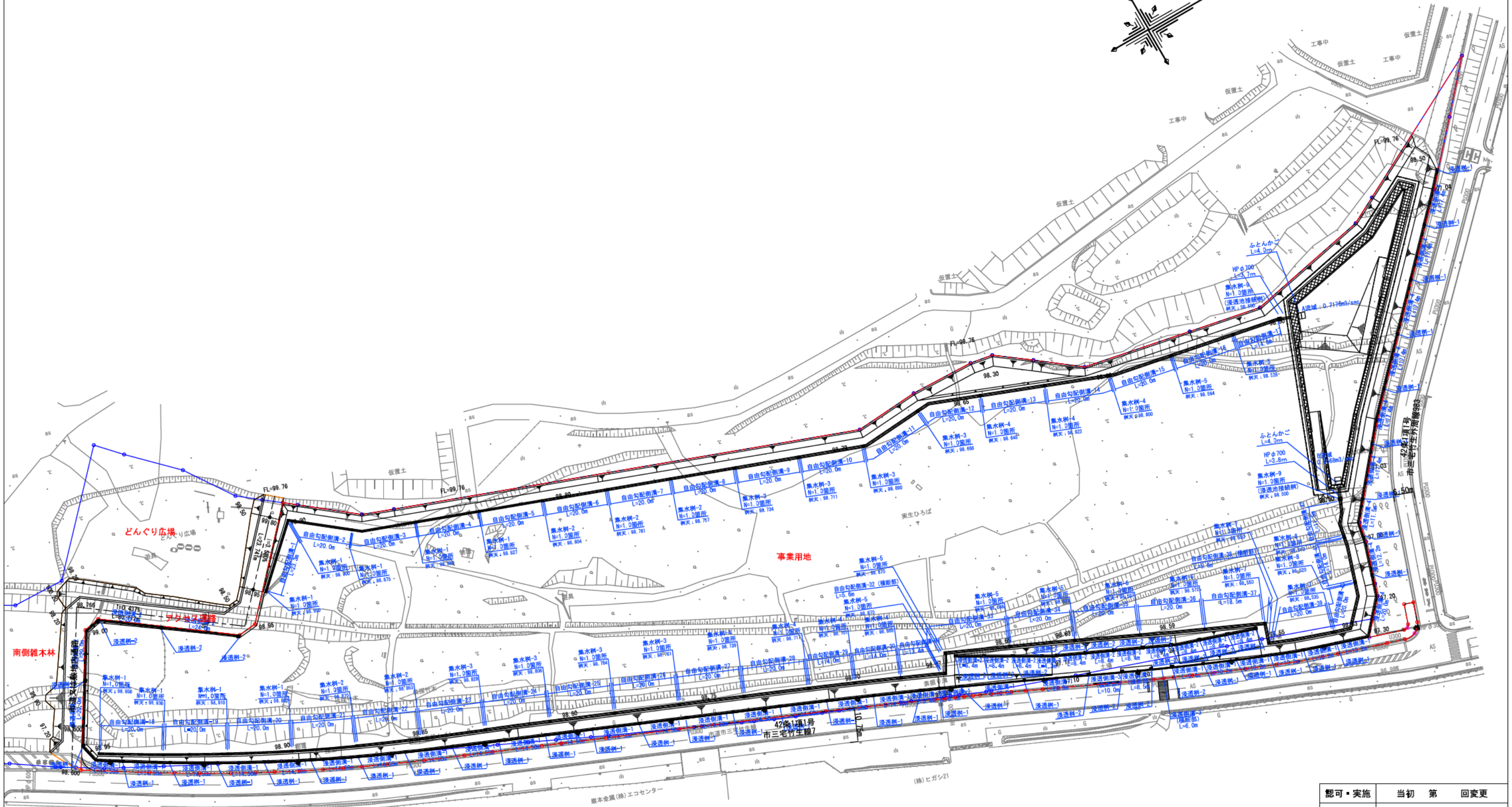
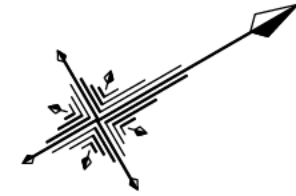
記号	内容
	消防車両軌跡

凡例	
記号	内容
	開発区域界
	開発関連区域
	滋賀県所有地界



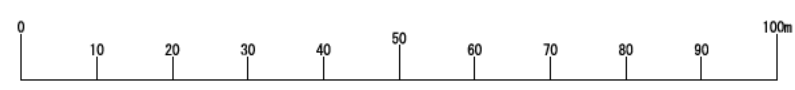
認可・実施	当初 第 回変更
年度・番号	令和 年度 第 号
地区名	高等専門学校建設予定地
工事名	
所在	野洲市市三宅
図面名	アクセス道路平面図
縮尺	S=1/600 (A1) S=1/1200 (A3)
図面番号	00/00
滋賀県 総合企画部 高専設置準備室	

排水計画平面図



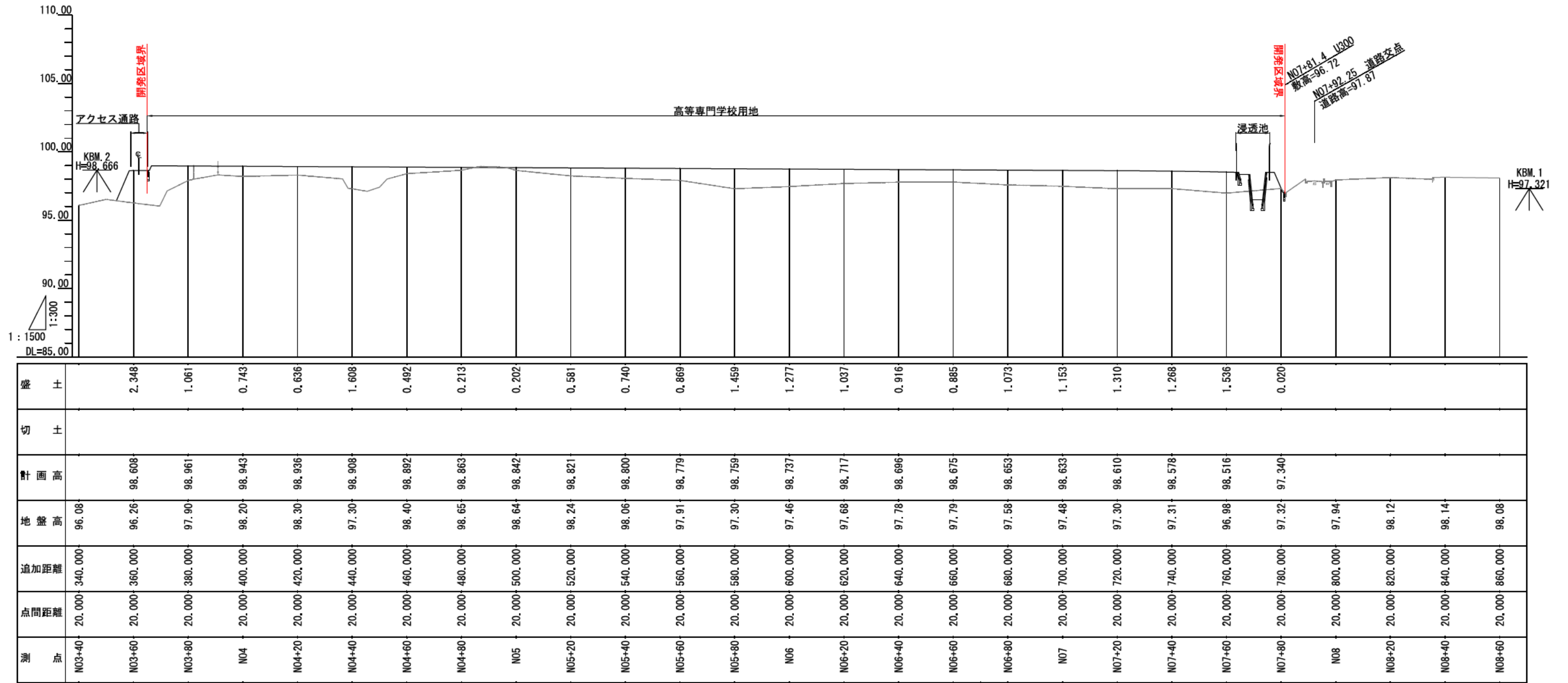
凡例

記号	内容
	開発区域界
	開発関連区域
	滋賀県所有地界



認可・実施年度・番号	当初 第 回変更 令和 年度 第 号
地区名	高等専門学校建設予定地
工事名	
所在	野洲市市三宅
図面名	排水計画平面図
縮尺	S=1/600 (A1) S=1/1200 (A3)
図面番号	00/00
滋賀県 総合企画部 高専設置準備室	

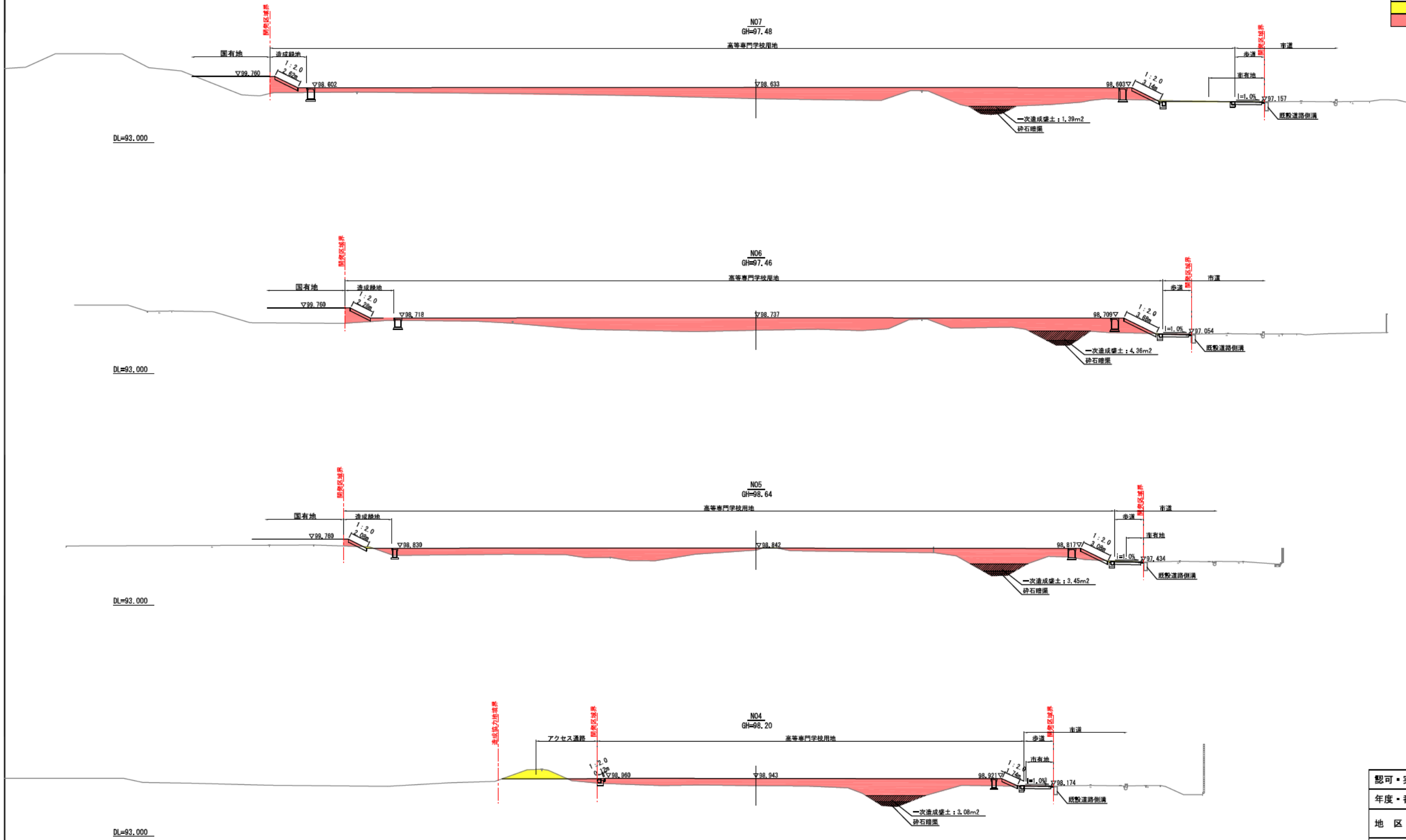
縦断面図



認可・実施	当初 第 回変更
年度・番号	令和 年度 第 号
地区名	高等専門学校建設予定地
工事名	
所在	野洲市市三宅
図面名	縦断面図
縮尺	H 1:750 V 1:150 (A1) H 1:1500 V 1:300 (A3)
図面番号	/00
滋賀県 総合企画部 高専設置準備室	

横断面図

凡例	
配号	内容
黄色	切土
赤色	盛土

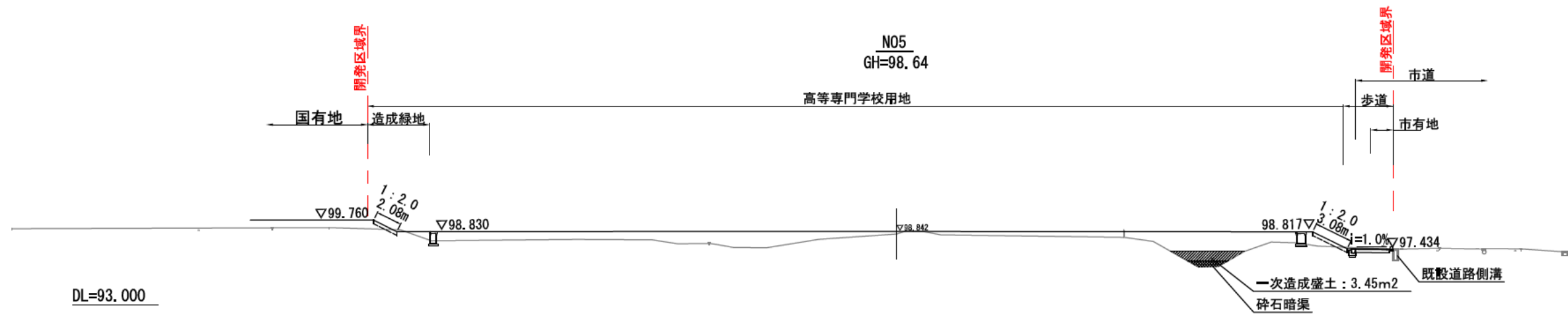


認可・実施	当初 第 回変更
年度・番号	令和 年度 第 号
地区名	高等専門学校建設予定地
工事名	
所在	野洲市市三宅
図面名	横断面図
縮尺	S=1/200 (A1) S=1/400 (A3)
図面番号	/00
滋賀県 総合企画部 高専設置準備室	

新設歩道・レベル解消断面図

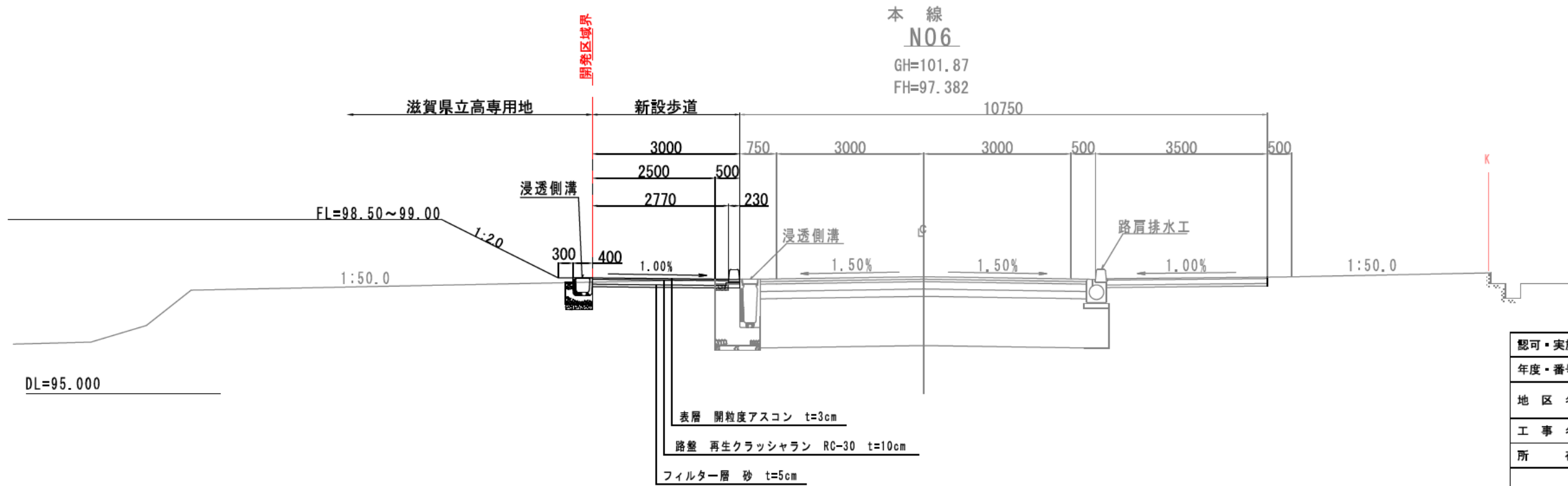
国有地～県有地～東側道路に至るレベル解消対応

S=1:200 (A1) S=1:400 (A3)



東側道路・歩道の関係

S=1:50 (A1) S=1:100 (A3)



認可・実施	当初 第 回変更
年度・番号	令和 年度 第 号
地区名	高等専門学校建設予定地
工事名	
所在	野洲市市三宅
図面名	新設歩道・レベル解消断面図
縮尺	図示
図面番号	/00
滋賀県 総合企画部 高専設置準備室	